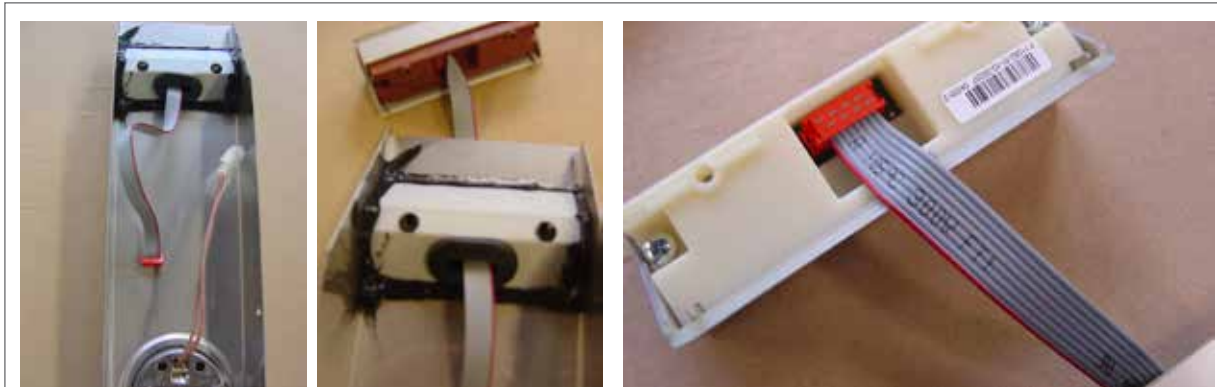
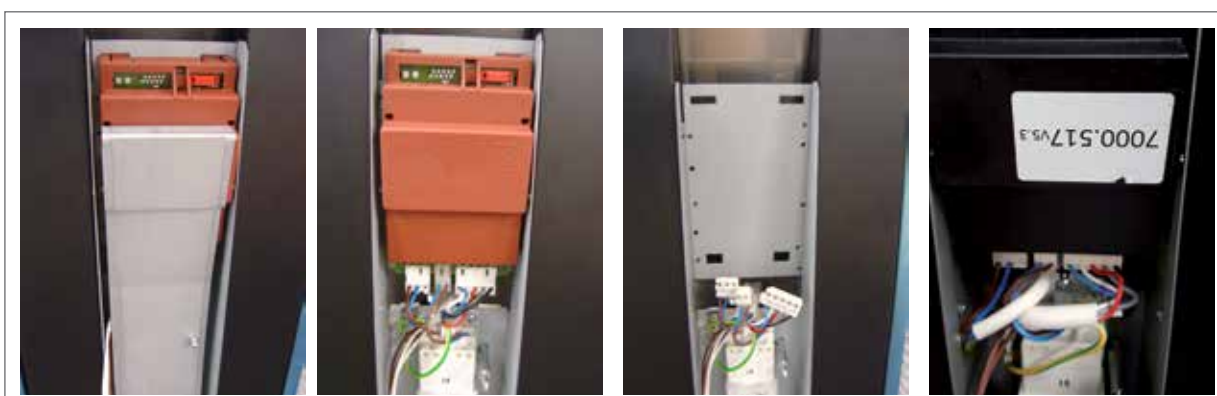


1



2



3





4

INFORMATIONS GENERALES

Généralités

Il s'agit de la notice de montage des pièces détachées NOVY illustrées en page de couverture. Lisez attentivement ces instructions avant de les installer.

Ce mode d'emploi fait usage de certains symboles. Ci-dessous vous trouverez la signification de ces symboles.

Symbole	Signification	Action
	Indication	Signification des témoins lumineux sur la hotte aspirante.
	Avertissement	Ce symbole signale un conseil important ou une situation dangereuse.

Sécurité

- Respectez les conseils de montage et de sécurité suivants pour le montage:
- L'installation ainsi que le raccordement électrique doivent être confiés à un professionnel agréé.
- Le fabricant ne peut être tenu responsable de dommages éventuels, résultant d'un montage ou d'un raccordement incorrects.
- Enlevez l'accessoire soigneusement de son emballage et vérifiez s'il est intact.
- Ne procédez pas au montage si les pièces sont endommagées.
- Vérifiez, en vous référant à la première photo de la page 2, si tout le matériel de montage a été livré.
- L'appareil est uniquement destiné à l'usage domestique (préparation d'aliments) à l'exclusion de tout autre usage domestique, commercial ou industriel.
- La sécurité n'est garantie que lorsque l'appareil a été branché à une prise de terre conformément aux prescriptions exigées.
- N'utilisez pas de rallonge pour le raccordement au réseau électrique.
- Les pièces défectueuses ou endommagées ne peuvent être remplacées que par des pièces d'origine Novy.
- Si le cordon de raccordement électrique est endommagé, il doit être remplacé par un nouveau cordon d'origine Novy.

INSTALLATION

Suivez les dessins de montage en page 2.

1. Démontage du support de spots

Ouvrez les deux plaques d'accès aux filtres. Au milieu, vous voyez le support de spots avec le panneau de commande. Vous pouvez dégager de la hotte se trouve le support en le dévissant de part et d'autre. Pour les hottes le désolidariser de murales, 2 vis se trouvent des deux côtés et, pour les hottes centrales, 3 vis se trouvent des deux côtés.

Après avoir retiré les vis, vous pouvez saisir le support de spots fermement des deux mains et le tirer, avec précaution, vers le bas. Le support de spots reste suspendu au câblage des spots et au câble plat de la commande. Dégagez les connecteurs des spots ainsi que le câble plat de l'élément de commande.

2. Démontage et montage du panneau de commande

À l'intérieur du support de spots, le panneau de commande est fixé par 2 vis. Retirez ces vis et dégagez le câble plat du panneau de commande. Le panneau de commande est maintenant séparé de la hotte.

Remettez le câble plat en place sur le nouveau panneau de commande comme indiqué sur la photo. Remarquez bien le côté marqué en rouge du câble plat. Le nouveau panneau de commande doit être fixé au support de spots par 2 vis.

3. Démontage et montage du boîtier électronique

À l'intérieur de la hotte, vous voyez une plaque métallique fixée par un écrou. Dévissez cet écrou. Dégagez ensuite se trouve une plaque métallique de la hotte. Vous verrez alors le boîtier électronique. Retirez le câble plat du circuit imprimé et dégagez en les glissant les 3 connecteurs de la carte de circuit imprimé. En appuyant sur les 2 lèvres plastiques du boîtier électronique, vous pouvez le dégager de la hotte.

4. Raccordement du câblage

Rebranchez les 3 connecteurs sur le nouveau boîtier électronique comme indiqué sur la photo. Branchez le câble plat sur le connecteur rouge. Remarquez bien le côté marqué en rouge du câble. Remettez le nouveau boîtier électronique dans la hotte – vous entendrez un 'clic'.

Remettez le support de spots en place dans la hotte puis fixez-le sur le côté avec les vis.

NOUVELLES FONCTIONS

En installant cette nouvelle commande et ce nouveau boîtier électronique, de nouvelles fonctions sont disponibles.

Indication de nettoyage du filtre

Cette fonction vous rappellera quand les filtres à graisses doivent être nettoyés. Après 200 heures de fonctionnement du moteur, la lettre 'F' s'affiche sur l'écran. Il s'agit de l'indication signifiant que le filtre à graisses doit être nettoyé. Vous trouverez les instructions de nettoyage du filtre à graisses dans le mode d'emploi de votre hotte.

Après avoir nettoyé le filtre à graisses, vous pouvez remettre le minuteur à zéro en appuyant sur la touche '[-]' pendant 5 secondes. Le minuteur se trouve alors de nouveau réglé sur 200 heures.

Après avoir installé la nouvelle commande et le nouveau boîtier électronique, il est recommandé de nettoyer les filtres et d'effectuer une remise à zéro.

Extinction de la hotte

Dès que le moteur se met en marche, vous pouvez éteindre la hotte de deux manières :

- En fonction de la position du moteur, appuyez un certain nombre de fois sur la touche [-] jusqu'à ce que "0" s'affiche sur l'écran. L'éclairage reste allumé.
- Appuyez sur la touche [0/I]. La position en question se mettra à clignoter sur l'écran. Il s'agit de la position d'arrêt différé. Après 10 minutes, le moteur et l'éclairage s'éteindront automatiquement. Si vous souhaitez éteindre la hotte avant les 10 minutes, appuyez une nouvelle fois sur la touche [0/I].

Auto-Stop

Pour éviter un fonctionnement trop long, le moteur de la hotte s'arrêtera automatiquement après 3 heures (seulement si pendant 3 heures la commande de la hotte n'a pas été manipulée). Seul le moteur s'éteindra, l'éclairage restera actif.

Recyclage (en option)

Programmation recyclage

Si vous avez choisi le kit de recyclage, le programme de recyclage doit toujours être activé sur la hotte. Effectuez la programmation suivante :

- Procédez à cette programmation pendant le moteur est à l'arrêt.
- Appuyez simultanément sur le [+] et le [-] pendant 5 secondes jusqu'à ce que la lettre [C] clignote sur l'écran.

Les fonctions suivantes se trouvent alors activées:

- L'arrêt différé est réglé à 30 minutes (au lieu des 10 minutes par défaut). Utilisez le temps d'arrêt différé de 30 minutes de façon à bien éliminer les odeurs de cuisson dans le filtre à recyclage.
- Le voyant de nettoyage pour le filtre de recyclage est réglé à 200 heures de service.

Désactiver le recyclage :

- Le moteur doit être à l'arrêt.
- Appuyez simultanément sur le [+] et le [-] sur la hotte pendant 5 secondes jusqu'à ce que le signe " - " clignote sur l'écran.
- L'arrêt différé est réglé à 10 minutes (au lieu de 30 minutes). Le voyant de nettoyage pour le recyclage est désactivé.

Instructions de nettoyage



Indication: la lettre 'C' de la vitesse du moteur clignote par intermittence

Consultez le manuel de votre kit de recyclage pour retirer et replacer le filtre à recyclage..

Réinitialisation du témoin de nettoyage du filtre à recyclage



La hotte (moteur) doit être allumée

Pour remettre le minuteur à zéro, appuyez simultanément sur le [+] et le [-] pendant 3 secondes. Si vous n'effectuez pas la remise à zéro, elle se fera automatiquement après 10 allumages et extinctions de la hotte.

Après réinitialisation, le témoin de nettoyage est à nouveau réglé à 200 heures de service.

Sous réserve de modifications et d'erreurs de composition et d'impression, juin 2016